



**PREMIÈRES RENCONTRES DES ETATS GENERAUX  
PERMANENTS DU RESEAU DES LIVING LABS ET  
ESPACES FRANCAIS DE L'INNOVATION  
Montbéliard (19-20 juin 2012)**

# antecedentes



Poznan – 10/2011



Mexico – 02/2012



Bruselas – 11/2011

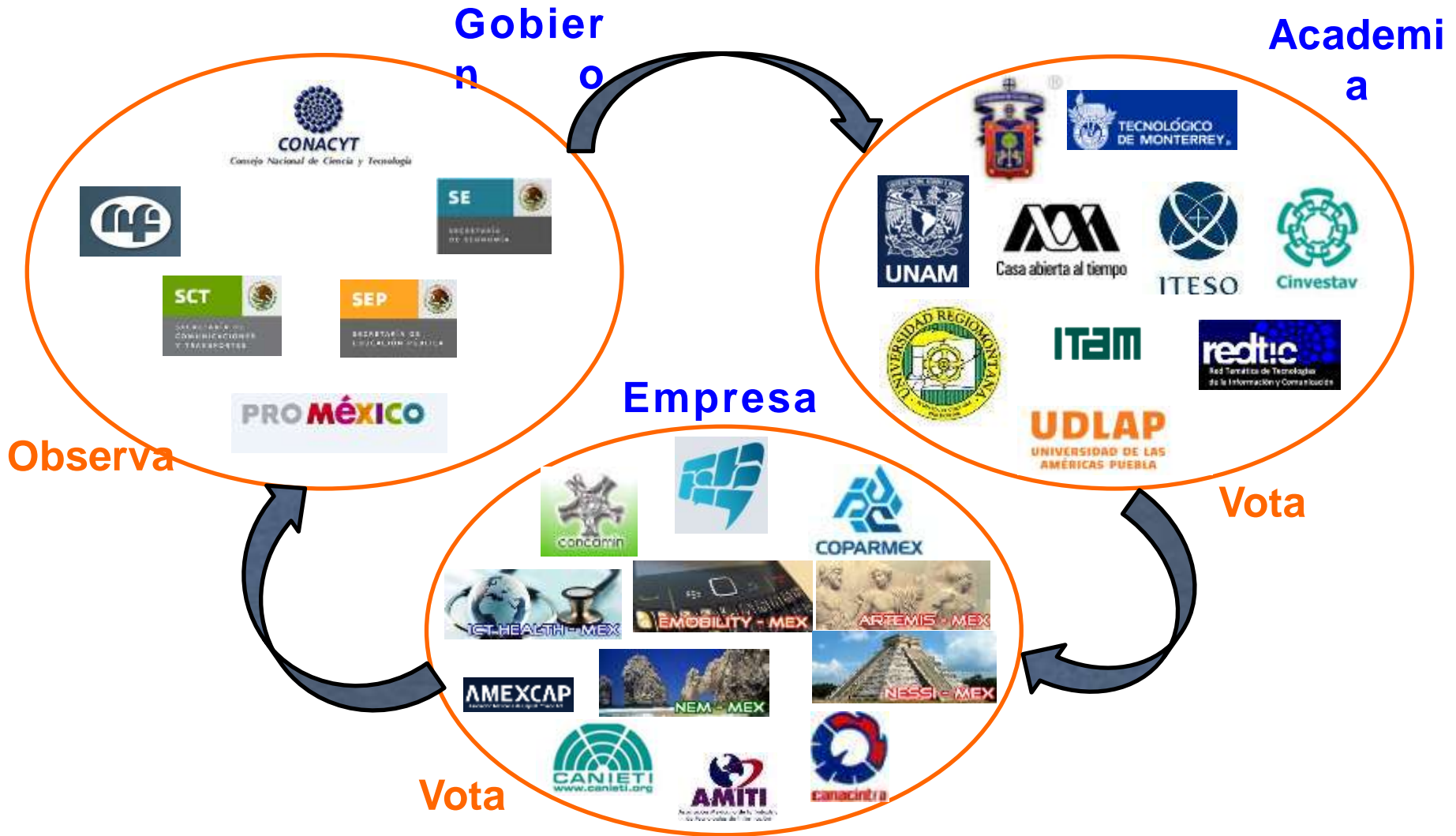


## consejo consultivo (14/06/2012)





# participación





# transparencia

## Comité de Gobernanza

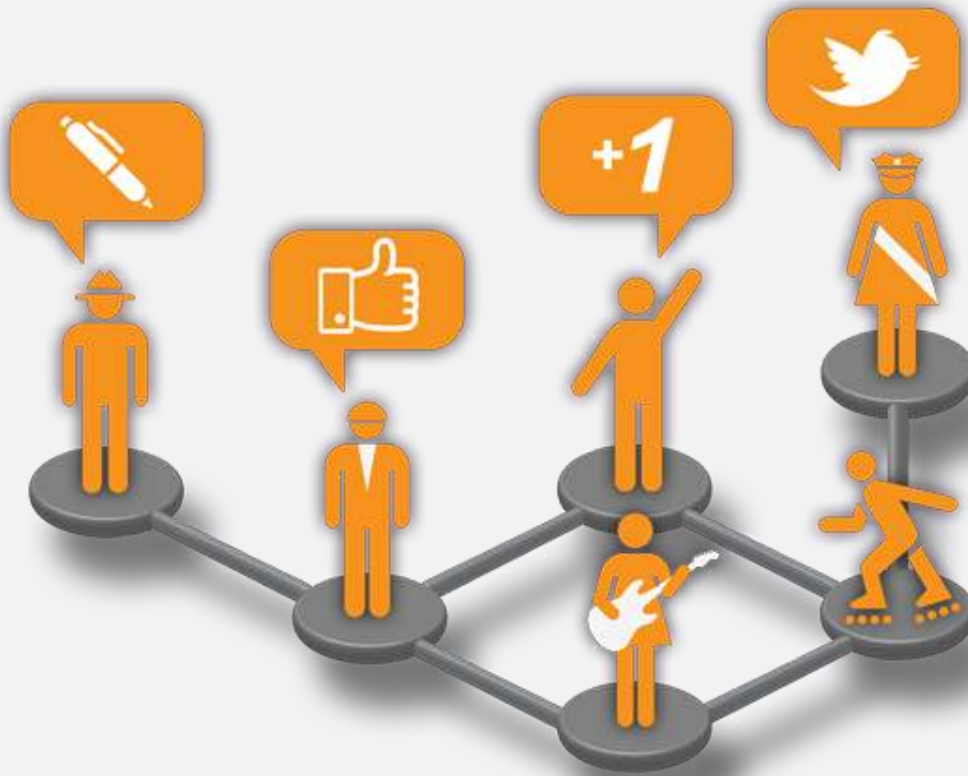
- ✓ ProMéxico
- ✓ Conacyt
- ✓ Consejo de la Comunicación
- ✓ COPARMEX
- ✓ CONCAMIN
- ✓ Consejo de la Comunicación

## Comité Científico

- ✓ CINVESTAV
- ✓ UAM
- ✓ UNAM
- ✓ ITESM
- ✓ UDLA



# s e r v i c i o

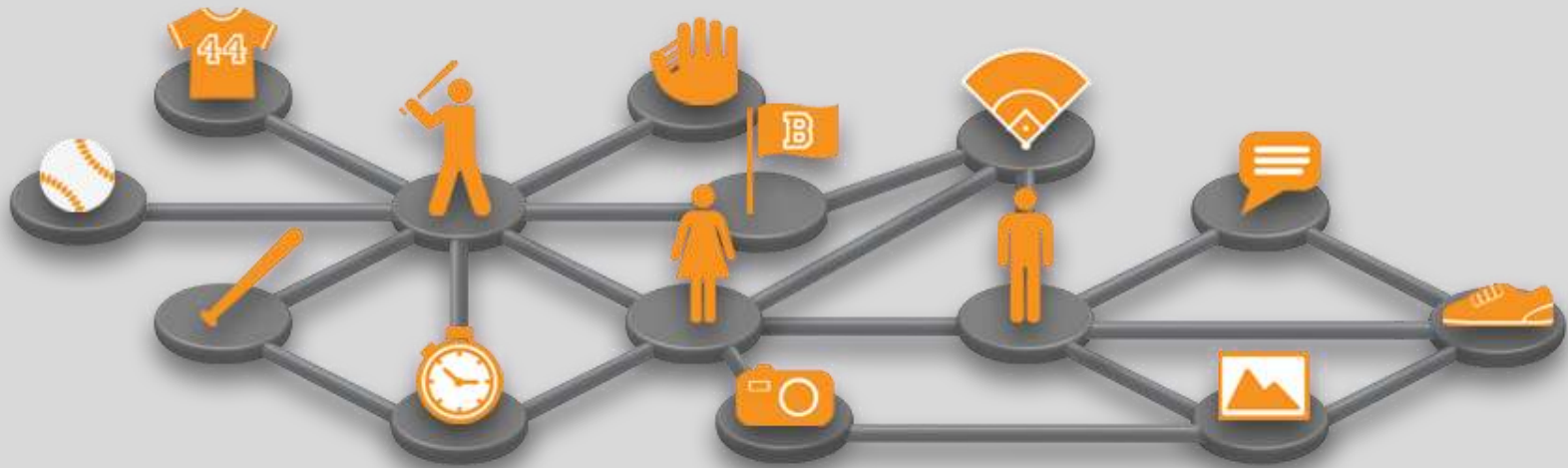


**KMSME** utiliza una plataforma Web 2.0/3.0 que permite construir sitios comunitarios personalizados de nueva generación (**redes de conocimiento**).



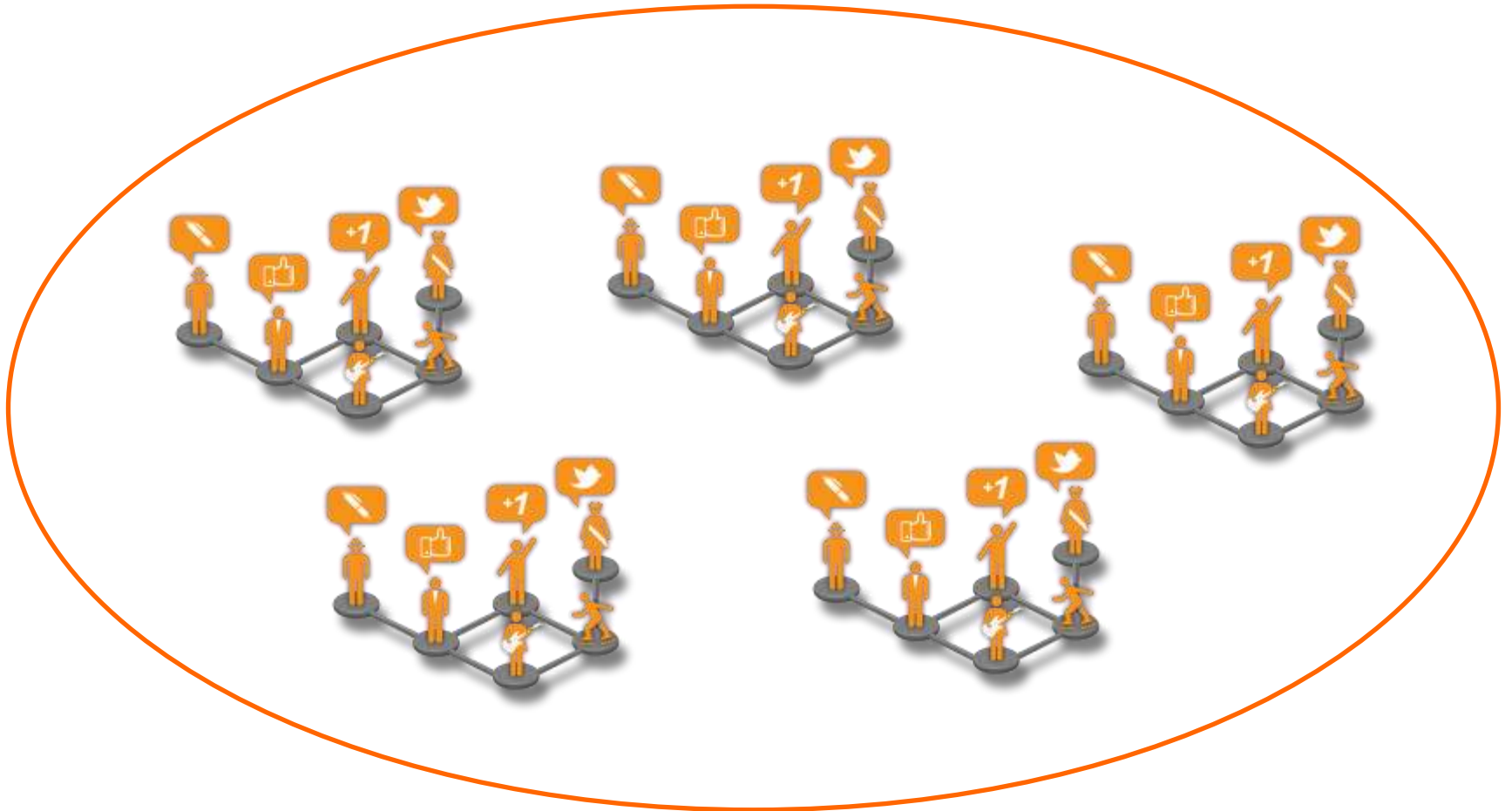
# red de conocimiento

Comunidad en línea, donde un grupo de personas con **objetivos comunes** participan activamente alrededor de un **contexto** profesional o social particular, **beneficiándose del conocimiento que se genera conjuntamente.**





# red de redes



**KMSME** conforma una red de espacios de innovación habilitados con redes de conocimiento.



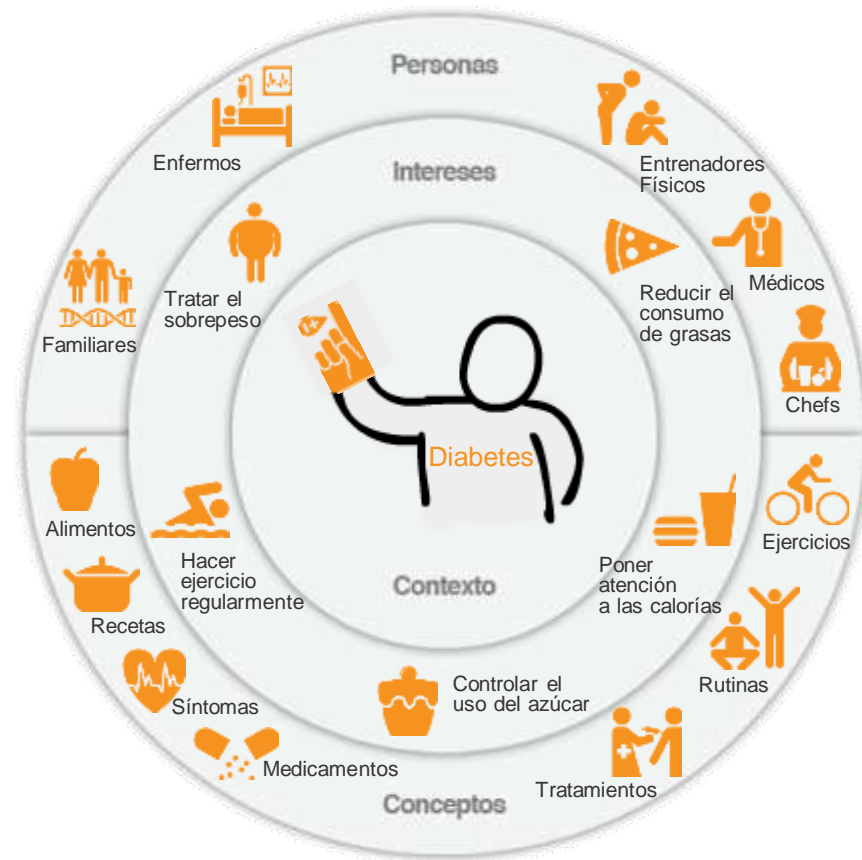


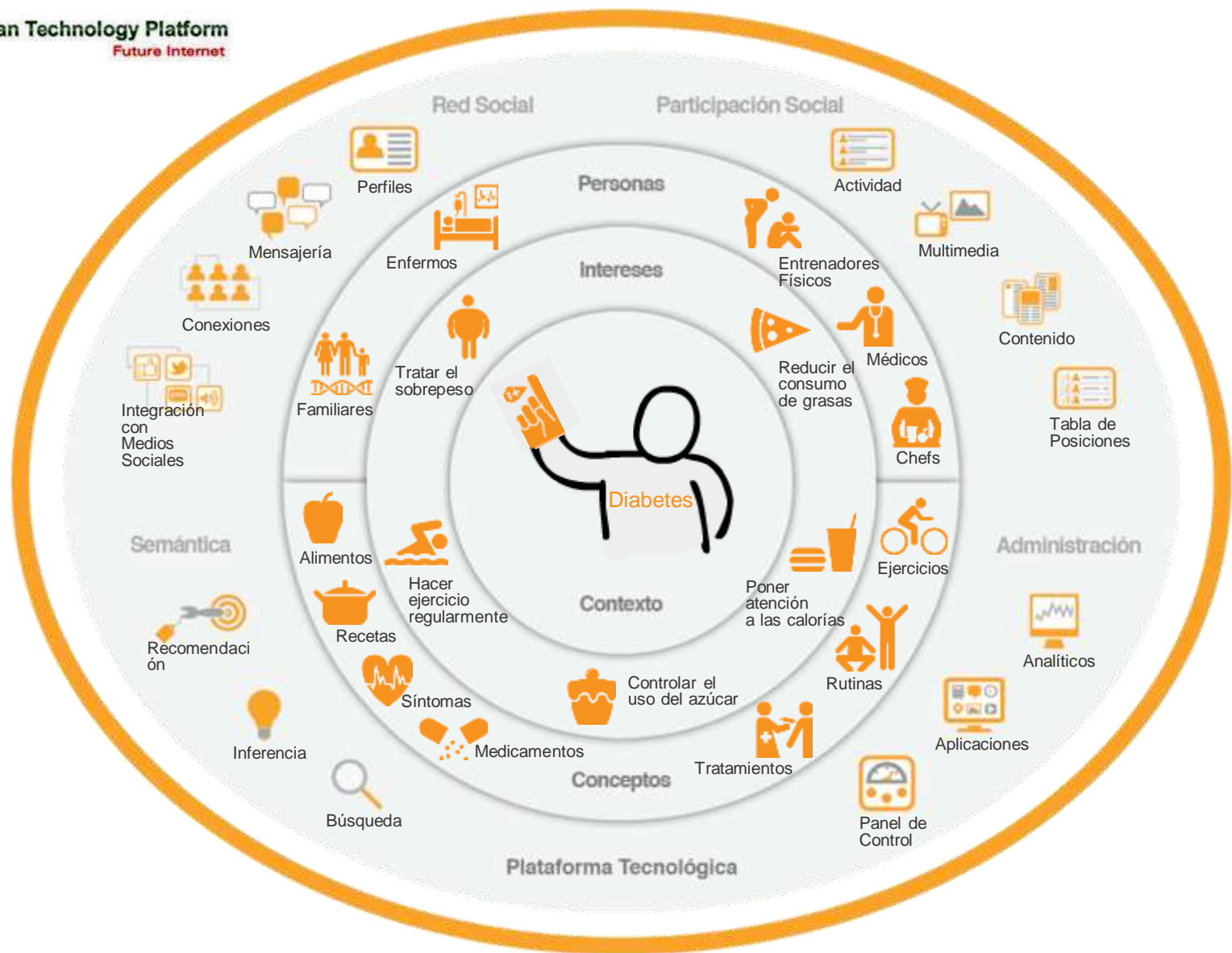
La tecnología central del **KMSME LL** ofrece una mejor forma de organizar el contenido, gracias a su capacidad para procesar **modelos de conocimiento**.















Medios electrónicos en red



Servicios de Ingeniería



eSalud



Sistemas Inteligentes



Sistemas Embebidos



eMovilidad



Robótica



Fotónica





Clusters  
Incubadoras



Innovación



Mujeres  
(K W I N S  
L L)



Fomento  
MIPyME



Sustentabilidad



Ciudades  
Inteligentes



Educación



Investigación